



## Fritz Helmut Gmde

Geboren am 16. Oktober 1878 in Hohensalza, gestorben am 3. Februar 1965 in Widdersberg. Graphiker, Illustrator und Buchgestalter. 1893 bis 1897 Lithographenlehre in Berlin. Tätig als Lithograph bis 1899. Von 1899 bis 1901 Studium an der Unterrichtsanstalt des königlichen Kunstgewerbemuseums Berlin. Er gründet 1900 gemeinsam mit Georg Belwe und Friedrich W. Kleukens die Steglitzer Werkstatt. 1903 Berufung an die Kunstgewerbeschule Düsseldorf. 1913 bis 1938 Kunstgewerbeschule München bzw. Staatsschule für angewandte Künste. 1920 bis 1921 Leiter der graphischen Abteilung. Von 1913 bis 1934 betreibt er dort die Rupprecht Presse. 1946 bis 1948 Professor an der Hochschule der bildenden Künste München.

Ehmcke Antiqua

1909

Flinsch

Linotype\*

abcdefghijklmnopqrstuvwxyz  
ß ABCDEFGHIJKL  
MNOPQRSTUVWXYZ  
1234567890&

Ehmcke Kursiv

1910

Flinsch

abcdefghijklmnopqrstuvwxyz  
ß ABCDEFGHIJKLMNOP  
QRSTUVWXYZ 1234567890&

\* hiere unter dem Namen *Carlton* erhältlich

Ehmcke Brotschrift

1927

Rupprecht Presse

ABCDEFGHIJKLMNOPQRSTUVWXYZ abcdefghijklmnopqrstuvwxyz

Ehmcke Elzevir Hamburgers

1927

L. Wagner

Ehmcke Elzevir kräftig

1930

L. Wagner

ABCDEFGHIJK abcdefghijklmn

Ehmcke Fraktur

1912

D. Stempel AG

abcdefghijklmnopqrstuvwxyzß ABC  
DEFGHIJKLMNOPQRSTUVWXYZ  
Ÿ „,;:!?’†§«»» O □ ¶ & 1234567890

Ehmcke Fraktur halbfett

1917

D. Stempel AG

**Hamburg**

Ehmcke-Latein

1925

Ludwig & Mayer

**Halbfette Ehmcke-Latein**

1925

Ludwig & Mayer

Ehmcke Mediaeval

1922

D. Stempel AG

ABCDEFGHIJKLMNO  
PQRSTUVWXYZ & Ç  
1234567890abcdefghijklmnopqrstuvwxyz  
mnopqrstuvwxyz ff fi fl

Ehmcke Mediaeval Kursiv 1923 D. Stempel AG

A B C D E F G H I J K L M N O  
P Q R S T U V W X Y Z & Ç  
1 2 3 4 5 6 7 8 9 0 a b c d e f g h i j k l  
m n o p q r s t u v w x y z f f i f l . , ~ ' : ; ! ?

Ehmcke Mediaeval halbfett 1924 D. Stempel AG

A B C D E F G H I J K L M N O  
P Q R S T U V W X Y Z & Ç  
1 2 3 4 5 6 7 8 9 0 a b c d e f g h i j k  
l m n o p q r s t u v w x y z f f i f l

Ehmcke Rustika 1914 D. Stempel AG

a b c d e f g h i j k l m n o p q r s t u  
v w x y z ß ß & & + A B C D E F G  
H I J K L M N O P Q R S T U V  
W X Y Z ¶ ! ? § / 1 2 3 4 5 6 7 8 9 0

Ehmcke Schwabacher 1914 D. Stempel AG G. Helzel

a b c d e f g h i j k l m n o p q r s t u v w  
x y z ß ß A B C D E F G H I J K L  
M N O P Q R S T U V W X  
Y Z . , : ; ' ! ? + § } ( ) & \* 1 2 3 4 5 6 7 8 9 0

Ehmcke Schwabacher halbfett 1915 D. Stempel AG G. Helzel

a b c d e f g h i j k l m n o p q r s t u v  
w x y z ß ß A B C D E F G H I J K L  
M N O P Q R S T U V W X Y Z  
, : ; ' , " § } ( ) \* } & + 1 2 3 4 5 6 7 8 9 0

8 Punkt (kompref)  
Auf der Suche nach neuen wirksamen  
Lösungen für Plakate, Schaufenster-  
gestaltung kam man nun vor kurzer  
Zeit zu einem sehr nützlichen Helfer  
der „Spritzpistole“. Die Möglichkeit

(mit 2 Punkt durchschossen)  
Jugend, den größten Vorzug in dem  
Leben, weiß man zu schätzen, wenn  
man im Nachteil ist, sagte man früher;  
die moderne Jugend aber ist sich  
ihres Wertes bewußt. Sie kommt

10 Punkt (kompref)  
Zwei Gründe waren es, die  
zu der aufschlußreichen Rund-  
frage geführt haben, über die  
hier berichtet werden soll: Es  
galt festzustellen, wie man in

(mit 2 Punkt durchschossen)  
Ein amerikanischer Autotrust  
brachte einen neuen Wagen  
heraus. Ihm zu Ehren veran-  
staltete das in der Nähe von  
Berlin befindliche Zweigwerk

12 Punkt  
Gemälde-Ausstellung der französischen Künstler  
14 Punkt  
Festschrift zum Deutschen Städtetag in Breslau  
16 Punkt  
Kriegserlebnis in der Schlacht vor Verdun  
20 Punkt  
Wanderung durch den Taunus  
24 Punkt  
Erfolg durch gute Reklame!  
28 Punkt  
Frühling an der Donau  
36 Punkt  
Pariser Neuheiten  
48 Punkt  
Zeilenmesser

Als Ergänzungsschrift lieferbar: Halbfette Ehmcke-Latein, 6-84 Punkt

8 Punkt (kompref)  
Wenn man den Charakter von den  
„Kleinen Inseraten“ von heute mit  
dem von einst vergleicht, dann liest  
man auf dem Blatte die große Ent-  
wicklung New Yorks und Chikagos

(mit 2 Punkt durchschossen)  
Einer der interessantesten Grund-  
züge im technischen Gestalten der  
heutigen Zeit ist das Streben nach  
der vollendetsten Form. Wie aus  
einem Guß soll die Konstruktion

10 Punkt (kompref)  
Zu allen Zeiten hat es schon  
in irgendeiner Form Werk-  
zeuge zum Schreiben und  
Zeichnen gegeben, die Blei-  
oder Lindenkohle, die Feder

(mit 2 Punkt durchschossen)  
Deutschland hat in diesen  
Jahrzehnten der Armut und  
der Bedrückung nichts an-  
deres mehr als seine gestal-  
tende Arbeit. Wenn wir uns

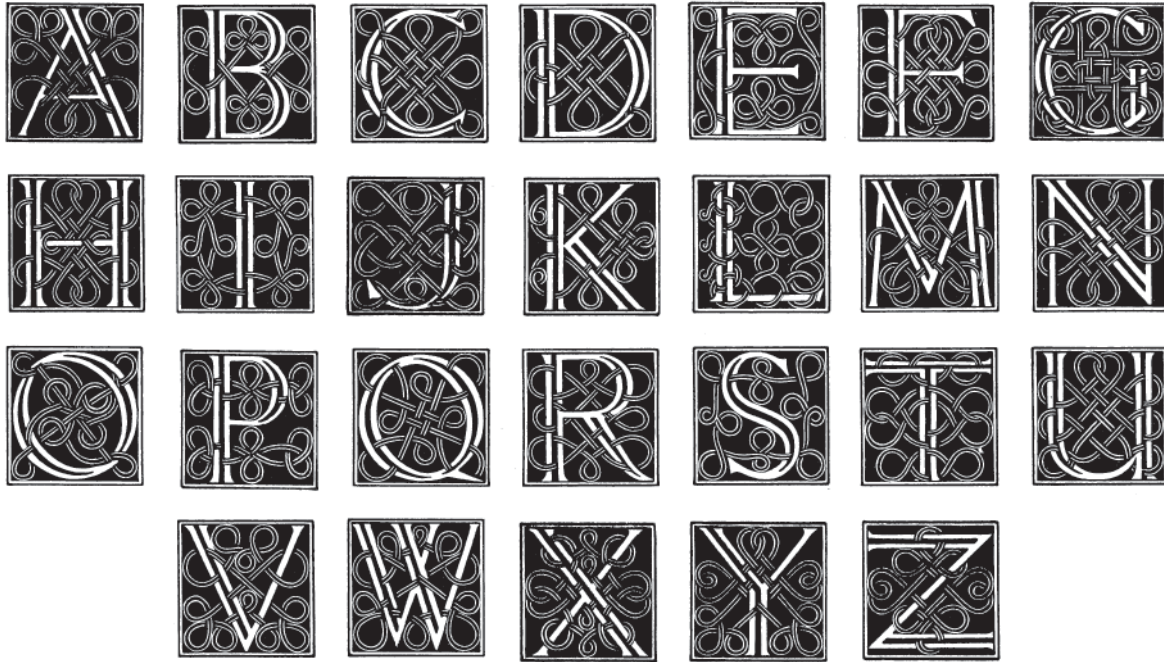
12 Punkt  
Ausstellung von Meisterwerken der Chinesen  
14 Punkt  
Festschrift zur Deutschen Städtetagung  
16 Punkt  
Kriegs-Erlebnis in der Champagne  
20 Punkt  
Sachlichkeit im Inseratsatz  
24 Punkt  
Wanderung im Taunus  
28 Punkt  
Frühling in Bad Ems  
36 Punkt  
Reklame-Erfolg  
48 Punkt  
Ausstellung

Als Ergänzungsschrift lieferbar: Ehmcke-Latein, 6-72 Punkt



## Initialen zur Ehmcke-Mediaeval

4 Cicero (corps 48). Satz 26 Figuren. Auch einzeln. Galvanos

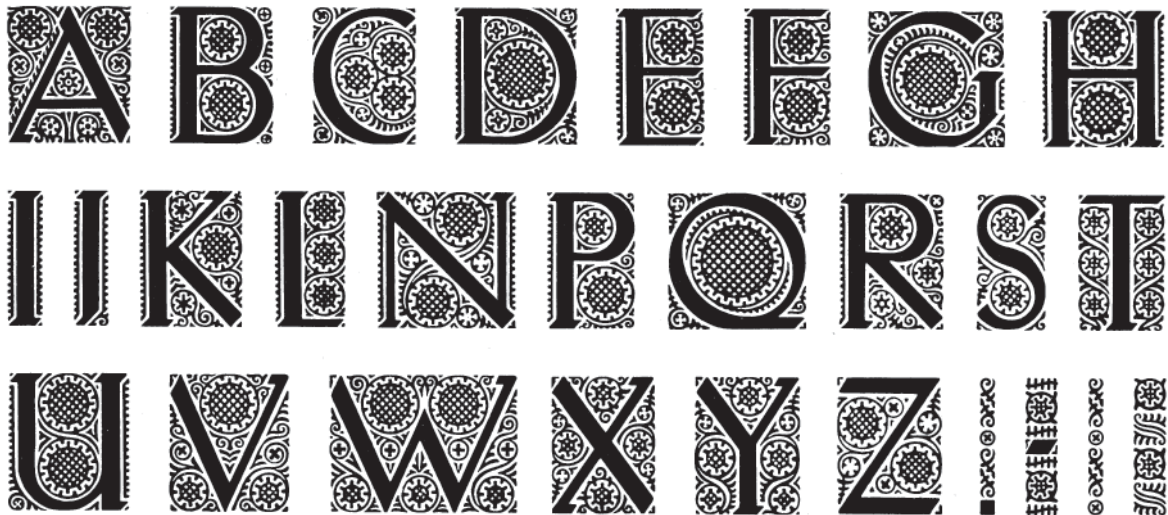


### Literatur:

- Ehmcke, F. H.: *Ziele des Schriftunterrichts*, Jena 1911  
Ehmcke, F. H.: *Amtliche Graphik*, München 1918  
Ehmcke, F. H.: *Drei Jahrzehnte Deutscher Buchkunst*, Berlin 1921  
Ehmcke, F. H.: *Wahrzeichen – Warenzeichen*, Berlin 1921  
Ehmcke, F. H.: *Schrift ihre Gestaltung & Entwicklung in neuerer Zeit*, Hannover 1925  
Ehmcke, F. H.: *160 Kennbilder*, München 1925  
Ehmcke, F. H.: *Die historische Entwicklung der abendländischen Schriftformen*, Ravensburg 1927  
Ehmcke, F. H.: *Persönliches und Sachliches*, Berlin 1928  
Ehmcke, F. H.: *Vier Jahrzehnte Deutscher Buchkunst*, Berlin 1933  
Ehmcke, F. H.: *Deutsches Schreibbüchlein*, Iserlohn 1934  
Ehmcke, F. H.: *Kulturpolitik*, Frankfurt am Main 1947  
Ehmcke, F. H.: *Broschur und Schutzumschlag am deutschen Buch der neueren Zeit*, Mainz 1951  
Ehmcke, F. H.: *Monumentale Schriften*, München 1953  
Ehmcke, F. H.: *Geordnetes und Gültiges*, München 1955

## Initialen zur Ehmcke-Rustika

Serie 49, 4 Cicero (corps 48). Satz 26 Figuren. Auch einzeln. Ein- und zweifarbig. Schriftguß



## Initialen zur Ehmcke-Schwabacher

4 Cicero (corps 48). Satz 26 Figuren. Auch einzeln. Ein- und zweifarbig. Galvanos

