

Franz Riedinger

Von 1893 bis 1935 als Graveur und von 1936 bis 1953 als Rentner im Adreßbuch der Stadt Frankfurt am Main verzeichnet. Er war als Stempelschneider bei *Benjamin Krebs Nachf.* beschäftigt.

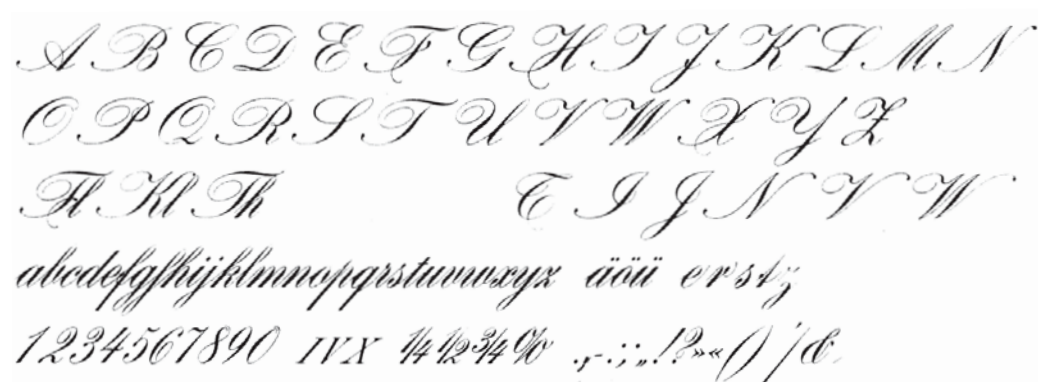
Altschwabacher mager	1923	B. Krebs
Altschwabacher Werkschrift	1917	B. Krebs
Altschwabacher schmal fett	1922	B. Krebs

Archiv Kursiv	1907	B. Krebs
---------------	------	----------

Brentano Fraktur schmal fett	1917	B. Krebs
------------------------------	------	----------

Epoche	1912	B. Krebs
Epoche Kursiv	1913	B. Krebs
Epoche halbfett	1913	B. Krebs
Epoche Kursiv halbfett	1913	B. Krebs
Epoche schmal	1924	B. Krebs
Epoche schmal halbfett	1924	B. Krebs

Ideal Schreibschrift III	1927	B. Krebs
--------------------------	------	----------



Merian Fraktur	1910	B. Krebs
----------------	------	----------

Buchdrucker-Lehranstalt, Leipzig
 ABCD
 EFGH IJKLMN O PQR STUVW X
 YZ abcdefghijklmnopqrstuvw x y z
 1234567890

Merian Fraktur halbfett	1913	B. Krebs	
Merian Fraktur fett	1924	B. Krebs	
Merian Fraktur schmal fett	1926	B. Krebs	
Merian Fraktur licht fett	1925	B. Krebs	
Phänomen	<i>Hamburger</i>	1927	B. Krebs
Rediviva		1905	B. Krebs
Rediviva halbfett		1906	B. Krebs
Rediviva schmal fett		1907	B. Krebs
Ridingerschrift		1903	B. Krebs
			Linotype
Riedinger Mediäval		1929	B. Krebs
	Hamburger		
Riedinger Kursiv		1929	B. Krebs
Riedinger Mediäval halbfett		1929	B. Krebs
Rohfeder Fraktur		1909	B. Krebs

Altschwabacher Werkschrift

Original-Erzeugnis

No. 2045. Corps 6. 32 A, 136 a, ca. 2 Ko.

Karpathen Darmstadt Weinhandlung Frankenstein
Festspiele in Rothenburg
Eröffnung der ersten Badischen Landesausstellung in Donaueschingen
Barlörube Mannheim Erntefest Villingen Herberg

No. 2048. Corps 9. 26 A, 106 a, ca. 4,5 Ko.

Erzählungen aus meiner Mädchenzeit
Bromberg Weißensfels 39 Eberbach Friedrichsfeld
Namur Gustavsborg Rußland Wien

No. 2050. Corps 12. 20 A, 90 a, ca. 5,5 Ko.

Sagen Goethe Uhland Rom
Weinheim Brandenburg Unterhaltung
Lindensfels Kronstadt Neheim

No. 2052. Corps 16. 14 A, 60 a, ca. 7 Ko.

Verein Jugendwohl in Berlin
Reiseführer Odenwald

No. 2054. Corps 28. 8 A, 30 a, ca. 10 Ko.

Friedrich Schiller

No. 2055. Corps 36. 6 A, 26 a, ca. 13 Ko.

Kreisvereine

No. 2047. Corps 8. 32 A, 136 a, ca. 4 Ko.

Meine Reisen im Luftschiff über das Meer
Frankfurter Historisches Museum
Kabale und Liebe 5 Rhein Lindau 9 Tristan und Isolde
Eröffnung der dritten Modeausstellung

No. 2049. Corps 10. 26 A, 106 a, ca. 5 Ko.

Vaterländische Geschichte und Literatur
Abenteuer auf einer Forschungsreise in Indien
Merseburg Rudesheim Kranzberg

No. 2051. Corps 14. 16 A, 66 a, ca. 6 Ko.

Frankfurt Bern Offenbach
Die Monatshefte für Bautechniker
Handelsbank Wintersport

No. 2053. Corps 20. 10 A, 46 a, ca. 7,5 Ko.

Pforzheim 4 Darmstadt
Schweiz Reform

No. 2056. Corps 48. 4 A, 16 a, ca. 15 Ko.

Rechnung

No. 2057. Corps 60. 4 A, 16 a, ca. 20 Ko.

Bericht Salome

No. 2058. Corps 72. 4 A, 16 a, ca. 30 Ko.

Winterkleider

Die Umlaute ä ö ü ä ö ü sind, wie vorstehend abgedruckt, bei sämtlichen Graden in zwei Ausführungen vorhanden und werden je nach Wunsch des Bestellers geliefert.

Die Ziffern werden, wie nachstehend abgedruckt, nach Wunsch des Bestellers entweder in Linie stehend oder, dem alten Vorbild entsprechend, mit auf- und absteigender Linie geliefert.

Die Buchstaben Versal h und Gemeine g werden auf Wunsch auch in folgender Zeichnung h g geliefert.

Schmale fette Altschwabacher

Original-Erzeugnis

No. 2093. Corps 8. 42 A, 180 a, ca. 4 Ko.

Jahresbericht der Glasversicherungsgesellschaft in Augsburg
Weihnachtsausverkauf in neuzeitlichen Spielwaren im Kaufhaus Richter
Johannisfeier im Stadtgarten
Norddeutschland Petersburg Eisenach Ludwigshafen

No. 2095. Corps 12. 26 A, 126 a, ca. 5,5 Ko.

Volksfagen und Lieder aus dem Schwarzwald
Kudergesellschaft Sachsenhausen
Großeinkaufsgesellschaft Eisenbahndirektionsbezirke
Wiesbaden und seine Umgebung

No. 2097. Corps 16. 18 A, 80 a, ca. 6,5 Ko.

Nauheim Weinbauer Amtmann
Erfurt Kaufbeuern Emmerich am Rhein
Reichenbach Kanzleirat

No. 2094. Corps 10. 34 A, 140 a, ca. 5 Ko.

Kommers Braunsfels Friedrich Meiningen Denkmal
Siegburg Dachau Heidelberg Freiburg
Sindlingen Friedrichshafen Burgsolms Markkirch Raumburg
Drogenhandel Eisengießerei

No. 2096. Corps 14. 22 A, 90 a, ca. 6 Ko.

Kronberg Natur und Leben Ingelheim
Nordhausen Leipziger Herbstmesse Oldenburg
Handelskammer Ludwigshafen

No. 2098. Corps 20. 14 A, 60 a, ca. 7 Ko.

Mannheimer Warenhaus
Brandenburg Ruhr Diedenhofen
Worms Kolberg

No. 2099. Corps 24. 10 A, 40 a, ca. 7 Ko.

Gewerbeschule Eisenbahndirektion Amtsgericht
Der Buchhandel in Deutschland Der Frankfurter Bankverein
Freudenstadt Crefeld Echterdingen

No. 2100. Corps 28. 10 A, 40 a, ca. 8 Ko.

Buchdrucker Marienburger Geldlotterie Drucksachen
Auerbach Meiningen Kronberg

No. 2101. Corps 36. 8 A, 34 a, ca. 11 Ko.

Verlag Friedberger Neueste Mitteilungen
Minden Programm Weimar

Archiv-Kursiv

Original-Erzeugnis

No. 2376. Corps 6. 54 A, 190 a, ca. 4 Ko.

Griechische Baudenkmäler aus dem Mittelalter
Wintersport im Hochgebirge

Natürliche Quellensalze und ihre Bedeutung für unsere Chemie
Baumwollindustrie im sächsischen Erzgebirge
EINSIEDELN REMAGEN

No. 2378. Corps 9. 34 A, 104 a, ca. 5 Ko.

Schweizer Nationalversammlung in Bern
Promenadekonzert

Ungarisches Erntefest 45 Nauheim Hochzeitszug
Die Mühle im Schwarzwald

No. 2380. Corps 12. 28 A, 94 a, ca. 6,5 Ko.

Gemünden Karlstadt Nauheim
Berichte der Märkischen Stahlwerke
MARKUS REICHERT

No. 2377. Corps 8. 42 A, 160 a, ca. 5 Ko.

Die neuesten Kulturaufgaben unserer Zeit
Neuenhain Rheingau

Gewerbemuseum und Kunstgewerbehaus Königsberg
HERMINE KORNEMANN

No. 2379. Corps 10. 34 A, 104 a, ca. 5,5 Ko.

Die Memoiren eines Staatsmannes
Der Brand von Rom unter dem Kaiser Nero
Smyrna Konstantin Meschede

No. 2381. Corps 14. 22 A, 70 a, ca. 6 Ko.

Germania Sport München
Eisenquellen Rhön Schwefelbad
GEISENHEIM

No. 2382. Corps 16. 16 A, 56 a, ca. 6,5 Ko.

Rheinwein Kornhaus Barbarossa Odenwald
Die Pflege des deutschen Volksliedes in höheren Lehranstalten
Band Durch Nacht zum Licht Wien

No. 2383. Corps 20. 12 A, 40 a, ca. 8 Ko.

Graphische Ausstellung in der Pestalozzischule
Nordische Meisternovellen

No. 2384. Corps 28. 8 A, 28 a, ca. 9,5 Ko.

Deutsche Sandsteinwerke Mainheim
Buchdrucker Nordhausen

No. 2385. Corps 36. 6 A, 22 a, ca. 9,5 Ko.

Orpheus in der Unterwelt

Schmale fette Brentano-Fraktur

Original-Erzeugnis

No. 2070. Corps 48. 6 A, 20 a, ca. 14 Ko.

Frankfurt und seine Umgebung Kolonialwarenhaus

No. 2071. Corps 60. 4 A, 16 a, ca. 17 Ko.

Spielwaren Ausverkauf

No. 2072. Corps 72. 4 A, 16 a, ca. 19 Ko.

Neuestes Tageblatt

No. 2073. Corps 84. 4 A, 16 a, ca. 25 Ko.

Damengarderobe

No. 2074. Corps 96. 4 A, 16 a, ca. 32 Ko.

Weinhandlung

Epoche

Original-Erzeugnis

No. 2795. Corps 6. 50 A, 160 a, ca. 3,5 Ko.

Amsterdam Weinheim Reinhardtsbrunn Mannheim
Fachwelt Kirchdorf
Gräfenhainichen Kronberg Mainz Eßchersheim Donauwörth
Ausstellung für Buchgewerbe und Graphik

No. 2797. Corps 10. 30 A, 88 a, ca. 5,5 Ko.

Karlsbad Meiningen Frauenfeld
Helgoland Rumänien
Die Weber von Gerhard Hauptmann
Chur Recklinghausen Elbe

No. 2796. Corps 8. 40 A, 126 a, ca. 5,5 Ko.

Deutschland 2 Bulgarien 4 Frankreich
Winterthur Memel Ehrenfeld Kaiserslautern
Darmstadt Frankfurt Wiesbaden

No. 2798. Corps 12. 24 A, 70 a, ca. 7 Ko.

Norwegen Eis Speisekarte
Hochzeit Frankfurt Rudesheim
Karlsruhe Bremen

No. 2799. Corps 16. 12 A, 44 a, ca. 7 Ko.

Heidenau Rheinwein Baden Geschmack Dombau
WIEN Posen Rechnung Aktien ROM

No. 2800. Corps 20. 10 A, 36 a, ca. 10 Ko.

Ausstellung Handelshafen Wittelsbach
Karlsbad Regensburg Nauheim

No. 2801. Corps 28. 8 A, 22 a, ca. 10 Ko.

Remagen Seume Nauheim
Ausverkauf Modehaus

No. 2802. Corps 36. 6 A, 18 a, ca. 16 Ko.

Lachs Amerika Thorn

No. 2803. Corps 48. 4 A, 10 a, ca. 18,5 Ko.

Berlin Ehe Deutz

Zu sämtlichen Graden werden folgende Doppelfiguren mitgeliefert:
an ar en ei er

Epoche-Kursiv

Original-Erzeugnis

Nr. 2961. Corps 6. 54 A, 190 a, ca. 4 Ko.

Das Wesen des Gedächtnisses besteht darin, daß im Unterbewußtsein ein Eindruck so mit anderen Eindrücken verbunden wird, daß beim Hervorrufen des einen Eindrucks auch die anderen zum Bewußtsein kommen. Diese Erkenntnis bedeutet, daß man

Nr. 2962. Corps 8. 42 A, 160 a, ca. 5,9 Ko.

Fast jede Reklame nimmt auf das menschliche Gedächtnis Rücksicht oder rechnet darauf, daß das Gedächtnis der Leser ihr zum Erfolg verhelfen soll. Nur die Reklame, die es versteht

Nr. 2963. Corps 10. 34 A, 104 a, ca. 5,9 Ko.

Es ist eine unbestreitbare Tatsache, daß alltägliche Erscheinungen sehr bald aus dem Gedächtnis verschwunden sind. Tritt dagegen ein außergewöhnliches Ereignis ein, so behalten wir es monate- und jahrelang. Deshalb auch die Sucht der Reklame, etwas

Nr. 2964. Corps 12. 28 A, 94 a, ca. 6,5 Ko.

Wir sehen auf Plakaten hübsche Frauenköpfe mit reichem Haar als Reklame für ein Parfümeriegeschäft abgebildet. Der Zweck der Reklame ist zuerst der, den Anschein zu erwecken, als ob das reiche Haar eine

Nr. 2965. Corps 16. 16 A, 52 a, ca. 8 Ko.

*Die deutsche Malkunst im neunzehnten Jahrhundert
Reise durch die Mandschurei und das Japanische Reich*

Nr. 2966. Corps 20. 12 A, 40 a, ca. 9,5 Ko.

*Vom Handarbeiter zum Jugenderzieher
Entwicklungsgeschichte des Christentums*

Nr. 2967. Corps 28. 8 A, 28 a, ca. 12 Ko.

*Feier der Heidelberger Jugend
Seidenhaus Franz Robinsohn*

Nr. 2968. Corps 36. 6 A, 22 a, ca. 16 Ko.

*Gewerbe und Industrie
Breslauer Handelsbank*

Der Grad Nr. 2969, 48 Punkte, ist vorhanden.

Schmale Epoche

Original-Erzeugnis

No. 2970. Corps 6. 56 A, 210 a, ca. 3 Ko.

Aktenstücke und Aufzeichnungen zur Nationalversammlung
Geistesleben und Politik in Schleswig-Holstein um die Wende des 18. Jahrhunderts
England im Zeitalter der bürgerlichen Reform
Die Kunst der Massenbeeinflussung in den Vereinigten Staaten von Amerika
Geschichte Rußlands von den Anfängen bis zur Gegenwart

No. 2972. Corps 10. 38 A, 130 a, ca. 5 Ko.

Helmuth von Moltke Briefe an seine Frau
Das Bühnenkostüm in Altertum, Mittelalter und Neuzeit
Legenden aus dem Künstlerleben

No. 2971. Corps 8. 46 A, 180 a, ca. 4 Ko.

Nutzholzversteigerung im Frankfurter Stadtwald
Dreizehnte Generalversammlung der Bauhandwerker in Frankfurt
Deutschland und die europäische Kulturkrise
Guter Humor nimmt die schwere Last von der Seele

No. 2973. Corps 12. 32 A, 116 a, ca. 5,5 Ko.

Geschäftsbericht des Konsumvereins
Programm zur Feier des ersten Stiftungsfestes
Anfangen ist leicht, beharren ist Kunst

No. 2974. Corps 16. 18 A, 70 a, ca. 6,5 Ko.

Neueste Erzeugnisse von Benjamin Krebs Nachfolger
Die Sprache ist dem Menschen gegeben, seine Gedanken zu verbergen
Eröffnung der internationalen Frühjahrsmesse

No. 2975. Corps 20. 14 A, 44 a, ca. 7,5 Ko.

Zentralkommission des Deutschen Maschinenbauvereins
Ein gutes Lied bleibt nicht ohne Erfolg

No. 2976. Corps 28. 10 A, 32 a, ca. 10 Ko.

Inventur-Ausverkauf von Herrenstoffen
Konzert des Lehrervereins

No. 2977. Corps 36. 8 A, 22 a, ca. 13 Ko.

Bautechniker Messe Lederwaren
Dresden Landau Gedern

No. 2978. Corps 48. 6 A, 16 a, ca. 15 Ko.

Süden Handwerk Garbe

Schmale halbfette Epoche
Original-Erzeugnis

No. 2987. Corps 48. 6 A, 16 a, ca. 12 Ko.

Züricher Nachrichten Straßenbahn

No. 2988. Corps 60. 6 A, 16 a, ca. 15 Ko.

Romane Barmen

No. 2989. Corps 72. 4 A, 10 a, ca. 20 Ko.

Knabenschule

No. 2990. Corps 84. 4 A, 10 a, ca. 28 Ko.

Mode Rosen

No. 2991. Corps 96. 4 A, 10 a, ca. 34 Ko.

Buchdruck

Halbfette Merian-Fraktur

Original-Erzeugnis

No. 2552. Corps 6. 42 A, 180 a, ca. 3 Ko.

Singen und springen soll die Jugend, die Alten walten alter Tugend
Schur 26 Gerste und Hopfen gibt gute Tropfen 43 Wien

No. 2554. Corps 9. 34 A, 140 a, ca. 5 Ko.

Rosengarten Zürich Heidelberg Ernten Weinberge
Traubenblut schafft frohen Mut

No. 2556. Corps 12. 26 A, 120 a, ca. 7 Ko.

Rauenthal Gießen Einkauf Helgoland
Kabale und Liebe

No. 2557. Corps 14. 22 A, 90 a, ca. 7 Ko.

Regensburg Karlsruhe Weinheim

No. 2559. Corps 20. 14 A, 60 a, ca. 9 Ko.

Rundschau 29 Depeschen

No. 2561. Corps 36. 8 A, 34 a, ca. 16 Ko.

Kaiser Mainz

No. 2553. Corps 8. 42 A, 180 a, ca. 5 Ko.

Rheinstein Sigmaringen Weimar Burgdorf Ingelheim
Eine Fahrt in das Reich der Fantasie

No. 2555. Corps 10. 34 A, 140 a, ca. 6 Ko.

Rumänien Schweden Kronwald Württemberg
Gesangverein Fröhlichkeit

No. 2558. Corps 16. 18 A, 80 a, ca. 8 Ko.

Berichte aus Stadt und Land

No. 2560. Corps 28. 10 A, 40 a, ca. 12 Ko.

Dombau Bremen

No. 2562. Corps 48. 6 A, 20 a, ca. 17,5 Ko.

Römerbau

No. 2563. Corps 60. 6 A, 20 a, ca. 23,5 Ko.

Mode und Haus

No. 2564. Corps 72. 4 A, 16 a, ca. 25 Ko.

Kunst Winter

No. 2565. Corps 84. 4 A, 16 a, ca. 28 Ko.

Frakturschrift

Fette Merian-Fraktur

Original-Erzeugnis

Nr. 2942. 6 Punkte. 32 A, 136 a, ca. 3 Ko.

**Vom Handarbeiter zum Jugenderzieher
Die Akademie für Handelswissenschaft in Magdeburg
Reichhaltige Auswahl in Damenhüten**

Nr. 2944. 9 Punkte. 26 A, 106 a, ca. 4,5 Ko.

**Brauerei Heidenau Linde Main Mendel
Aukterer Minden Händler London**

Nr. 2946. 12 Punkte. 20 A, 90 a, ca. 6,5 Ko.

**Vom Kaiserreich zur Republik
Das Heim und die Welt**

Nr. 2948. 16 Punkte. 14 A, 60 a, ca. 7,5 Ko.

Typographische Rundschau

Nr. 2949. 20 Punkte. 10 A, 46 a, ca. 8 Ko.

Steindruckausstellung

Nr. 2951. 36 Punkte. 6 A, 26 a, ca. 14 Ko.

Eisenhandel

Nr. 2952. 48 Punkte. 4 A, 16 a, ca. 16 Ko.

München

Nr. 2955. 84 Punkte. 4 A, 16 a, ca. 38 Ko.

Neuerburg

Nr. 2956. 96 Punkte. 4 A, 10 a, ca. 48 Ko.

Rheingau

Größere Grade als Holzschrift lieferbar.

Nr. 2943. 8 Punkte. 32 A, 136 a, ca. 4,5 Ko.

**Erzählung aus dem russischen Volksleben
Die Organe und ihre Krankheiten**

Nr. 2945. 10 Punkte. 26 A, 106 a, ca. 6 Ko.

**Jahrbücher der Schule der Weisheit
Briefe und Tagebuchblätter**

Nr. 2947. 14 Punkte. 16 A, 66 a, ca. 7 Ko.

**Der Sinn der heiligen Schrift
Ausgewählte Gedichte**

Nr. 2950. 28 Punkte. 8 A, 30 a, ca. 11 Ko.

Bürgermeisterei

Nr. 2953. 60 Punkte. 4 A, 16 a, ca. 20 Ko.

Richter

Nr. 2954. 72 Punkte. 4 A, 16 a, ca. 30 Ko.

Fulm

Lichtfette Merian-Fraktur

Original-Erzeugnis

Nr. 2139. 10 Punkte. 26 A, 106 a, ca. 6 Ko.

Johannisfeier in Stuttgart
Europas neue Kunst und Dichtung
Mannheimer Ruderverein

Nr. 2140. 12 Punkte. 20 A, 90 a, ca. 6,5 Ko.

Die religiöse Entscheidung
Aus dem Tagebuche einer Frau
Schule und Jugendkultur

Nr. 2142. 16 Punkte. 14 A, 60 a, ca. 7,5 Ko.

Preussischer Landtag
Gartenbauverein Oberrad
Wirtschaftsminister

Nr. 2143. 20 Punkte. 10 A, 46 a, ca. 8 Ko.

Farbenfabrikation
Bremer Volkskonzerte
Kabale und Liebe

Nr. 2144. 28 Punkte. 8 A, 30 a, ca. 11 Ko.

Zeitschrift für Kunst und Literatur
Bedeutung der Mustermesse

Nr. 2145. 36 Punkte. 6 A, 26 a, ca. 14 Ko.

Sporthaus Kaiser Mainz
Frankfurter Rathaus

Nr. 2146. 48 Punkte. 4 A, 16 a, ca. 16 Ko.

Hochzeit des Sigaro

Nr. 2147. 60 Punkte. 4 A, 16 a, ca. 20 Ko.

Kunsthandlung

Deutsche Werkschrift „Rediviva“

Original-Erzeugnis

No. 1290. Corps 6. 32 A, 136 a, ca. 2,5 Ko.

Luft und Liebe zum Ding, macht alle Müß und Arbeit gering
Neuenburg Elberfeld Marburg Hannover Weinheim Ruhrort Arnberg
Permanente Ausstellung moderner Kunstwerke
24 Friedrichsfeld Darmstadt Interlaken Frankfurt Konstanz 96
Geschichte des deutschen Liedes

No. 1292. Corps 9. 26 A, 106 a, ca. 4 Ko.

Handbuch der Photographie für Amateure
Jungfrau von Orleans
Mitteldeutscher Kunstgewerbeverein in Wiesbaden
Deutsche Ausstellung für Medizin

No. 1291. Corps 8. 32 A, 136 a, ca. 4 Ko.

Ein Weiser ohne Taten ist eine Wolke ohne Regen
Hessen England Rumänien Merseburg Luxemburg Posen
Zeitschrift Niedersachsen in Bremen
54 Erzählungen für die reifere Jugend 69

No. 1293. Corps 10. 26 A, 106 a, ca. 4,5 Ko.

Rheinfelden Barmen Schaffhausen
Versammlung der Meteorologen in Düsseldorf
Amsterdam Vlissingen
Deutsche Kolonisation in Ostafrika

No. 1294. Corps 12. 20 A, 90 a, ca. 5,5 Ko.

Karlsruhe Miltenberg Eisenach 38 Volkstrachten 90 Bingen Germane Tannhäuser
Was man von der Minute ausgeschlagen, gibt keine Ewigkeit zurück

No. 1295. Corps 14. 16 A, 66 a, ca. 6 Ko.

Panorama Rektor Eltville Kornberg München London Siegen Friedberg
Eine Reise im Automobil durch die Welt

No. 1296. Corps 16. 14 A, 60 a, ca. 6,5 Ko.

Importgeschäft von Werkzeugen Maschinen und Baumaterialien
Fresken aus dem Leben der Heiligen Elisabeth

No. 1297. Corps 20. 10 A, 46 a, ca. 7,5 Ko.

Heidelberg Maingau Neheim Rheinwein Karneval

No. 1298. Corps 28. 8 A, 30 a, ca. 9 Ko.

Karlsbad Moskau Herkules Routine

No. 1299. Corps 36. 6 A, 26 a, ca. 12 Ko.

Bariton Kronberg Dirigent

No. 1300. Corps 48. 4 A, 16 a, ca. 13 Ko.

Geibel Richter Heimat

Halbfette „Rediviva“

Original-Erzeugnis

No. 1308. Corps 6. 32 A, 136 a, ca. 2,5 Ko.

Unsere Welt ist voller Pein, ein jeder find't das Sein
Reformator 3 Homburg Bornheim Meiningen 5 Wilhelmshöhe
Denkmal Handelsbank Akademie
Episoden aus dem österreichischen Parlament

No. 1309. Corps 8. 32 A, 136 a, ca. 4,5 Ko.

Treu in Pflicht, wahr in Rat, fest in Tat
Deutschland Österreich Italien Ungarn Bulgarien
Internationale Wettspiele in Homburg

No. 1310. Corps 9. 26 A, 106 a, ca. 6 Ko.

Verlag des Bibliographischen Instituts
Internationale Regatta in Frankfurt am Main
Goethes Hermann und Dorothea

No. 1311. Corps 10. 26 A, 106 a, ca. 5 Ko.

Gerolstein Regensburg Einsiedeln
Astronomische Studien im Morgenlande
Aachen Marienbad Dresden

No. 1312. Corps 12. 20 A, 90 a, ca. 5,5 Ko.

Rechnung Petersburg Bundesfest Gießen Kopenhagen Nierstein Hamburg
Elbe 34 Typographische Rundschau 67 Main

No. 1313. Corps 14. 16 A, 66 a, ca. 6,5 Ko.

Herrenhausen Singen und springen soll die Jugend Westerland
Nationale Kochkunstausstellung zu Frankfurt

No. 1314. Corps 16. 14 A, 61 a, ca. 7,5 Ko.

Reformkleid 36 Trachten Krone Buzbach 45 Weinheim
Amortisation Wechsel Verlag Damaskus

No. 1315. Corps 20. 10 A, 46 a, ca. 8 Ko.

Eisenach Julius Brandenburg Ludwig Neheim

No. 1316. Corps 28. 8 A, 30 a, ca. 10,5 Ko.

Bundesrat Reisebücher Neuenahr

No. 1317. Corps 36. 6 A, 26 a, ca. 12,5 Ko.

Simson Mannheim Kaiser

No. 1318. Corps 48. 4 A, 16 a, ca. 15 Ko.

Bielefeld Darmstadt

Schmale fette Rediviva

Original-Erzeugnis

No. 1840. Corps 8. 42 A, 180 a, ca. 5 Ko.

Geschichtliche Entwicklung des Deutschen Reiches
Vorträge über Rechtswissenschaft an der Universität Tübingen
Bismarcks Gedanken und Erinnerungen

No. 1842. Corps 12. 26 A, 120 a, ca. 6 Ko.

Internationale Kunstausstellung
Nationalversammlung Abendunterhaltung
Manufakturwarenhäuser

No. 1844. Corps 16. 18 A, 80 a, ca. 8 Ko.

Theaternachricht 5 Rudervereine
Tagesneuigkeiten

No. 1847. Corps 28. 10 A, 40 a, ca. 11 Ko.

Mainzer Sportklub

No. 1849. Corps 48. 6 A, 20 a, ca. 17 Ko.

Reformator

No. 1852. Corps 84. 4 A, 16 a, ca. 29 Ko.

Baden

No. 1853. Corps 96. 4 A, 16 a, ca. 37 Ko.

Weinverkauf

No. 1841. Corps 10. 34 A, 140 a, ca. 6 Ko.

Jahresbericht der Frankfurter Gewerbebank
Großes Konzert des Musikvereins in Aschaffenburg
Wanderungen durch das Erzgebirge

No. 1843. Corps 14. 22 A, 90 a, ca. 7 Ko.

Frauenklub Bekanntgabe Handelsblatt
Nachholzversteigerung

No. 1845. Corps 20. 14 A, 60 a, ca. 9 Ko.

Geisenheimer Rheinwein
Buchdruckerei

No. 1848. Corps 36. 8 A, 34 a, ca. 14,5 Ko.

Dombauverein

No. 1850. Corps 60. 6 A, 20 a, ca. 20 Ko.

Homburg

No. 1851. Corps 72. 4 A, 16 a, ca. 22 Ko.

Kurgast

Ridingerschrift

Original-Erzeugnis

No. 1179. Corps 28. 10 A, 54 a, ca. 13 Ko.

*Professore di Lingua e Letteratura
Rechnungen Winterfestlichkeit Einladung
Kunsthandel Palmenhaus*

No. 1180. Corps 36. 8 A, 30 a, ca. 15 Ko.

*Soldan & Co., London
Herkules Magdeburg Franken
Denkwürdigkeit*

No. 1181. Corps 48. 4 A, 16 a, ca. 15 Ko.

*Reichsgesetz Darmstadt
Buchdruckerei*

No. 1182. Corps 60. 4 A, 16 a, ca. 22 Ko.

Flensburg Nauheim

Rohrfeder-Fraktur

Original-Erzeugnis

No. 2476. Corps 6. 32 A, 136 a, ca. 2,5 Ko.

Redenschaftsbericht der Mainzer Theateraktiengesellschaft
Die Errichtung des Deutschen Reiches
Monatlicher Bericht über die graphischen Künste der Gegenwart
Die deutschen Kolonien in Afrika
Etablissement für Maschinenbau und Elektrotechnik

No. 2477. Corps 8. 32 A, 136 a, ca. 4 Ko.

Verein für naturgemäße Pflege der Gesundheit
Gedichte von Rudolph Presber
Köln 563 Ausstellung für innere Medizin 427 Bonn
Deutscher Journalistenkongress in Leipzig

No. 2479. Corps 10. 26 A, 106 a, ca. 4,5 Ko.

Neues Handbuch für Photographie
Oktoberfest in München
Deutsches Bundesschießen in Frankfurt
Liederbuch für die Jugend

No. 2480. Corps 12. 20 A, 90 a, ca. 6 Ko.

Eine Reise durch die Schweiz
Villingen Jungfrau Grindelwald
Karlsbad Tentoburg

No. 2482. Corps 16. 14 A, 60 a, ca. 7 Ko.

Portugal 24 Wiesbaden Nauheim Karlsruhe 68 Granada
Eine Fahrt im Automobil quer durch Afrika

No. 2483. Corps 20. 10 A, 46 a, ca. 8 Ko.

Buchdruck Verlagsbuchhandlung Schriftgießer

No. 2485. Corps 28. 8 A, 30 a, ca. 10,5 Ko.

Berliner Dombauverein Sortuna

No. 2486. Corps 36. 6 A, 26 a, ca. 13,5 Ko.

Herder Karlsruhe Mode

No. 2487. Corps 48. 4 A, 16 a, ca. 15,5 Ko.

Deutsches Lesebuch

No. 2488. Corps 60. 4 A, 16 a, ca. 20 Ko.

Radfahrvereine