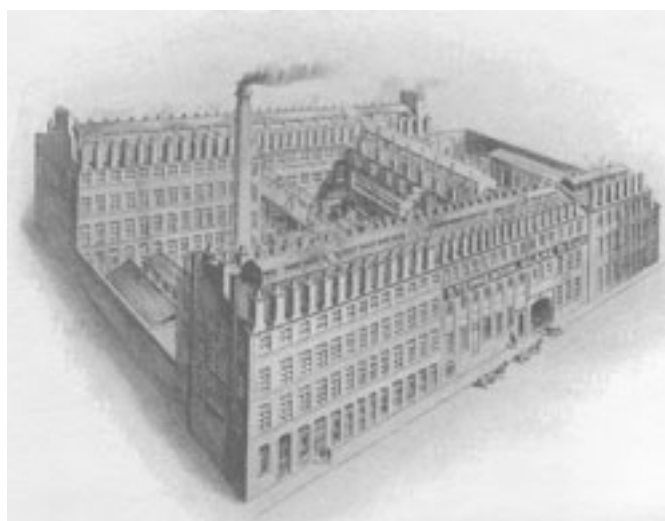


Stephenson Blake & Co



1819 begannen James Blake, William Henry Garnett und John Stephenson eine Schriftgießerei in Sheffield, die auf dem gekauften Material von William Caslon IV aufbaute. Von 1830–1841 hieß die Firma Blake and Stephenson, danach Stephenson, Blake and Co. 1905 wurde die Gießerei Sir Charles Reed and Sons erworben und diese im Firmennamen bis 1914 auch genannt. 1937 wurde sie mit der Firma H. W. Caslon Ltd vereint. 1952 werden Teile von Miller & Richard übernommen. Das Material der Gießerei befindet sich nach der Einstellung der Schriftgießerei, jetzt im London Type Museum.

Abbey Text	1919	aus USA	von
Adonis	1962	A. Cretton	
Adonis Bold		A. Cretton	
Adonis Bold Italic		A. Cretton	
Adonis Extended		A. Cretton	
Adonis Extended Italic		A. Cretton	
Albion		von Monotype	
Alexandra	1911		
Algerian	1902		Linotype
Alhambra Black			
Amanda	1939	Wagner & Schmidt	
Ancient Black	1582		
Arabian	1903	Riegerl, Weissenborn	
Art and Craft	1914	aus USA	

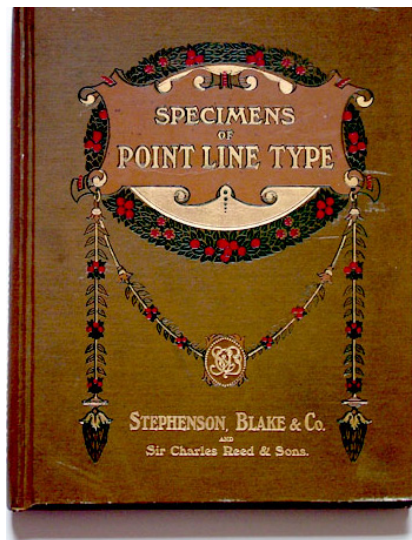
Athenian	1889	William Kirkwood	
Augustan Black	1858		
Auriol	1907	von Peignot, Paris	Linotype
Baskerville Old Face	1768	Isaac Moore	Elsner + Flake
Basuto		S. Baxter	
Bell	1932		
Benedictine	1925	von Linotype	
Black No. 3	1880	von Bauer, Frankfurt	
Bologna	1927	von ATF, USA	
Booklet	1946		
Booklet Italic	vor 1902	Eleisha Pechey	
Britannic	1901	Wagner & Schmidt	Linotype
Britannic Italic		Wagner & Schmidt	
Britannic Bold	1905	Wagner & Schmidt	Linotype
Britannic Bold Italic	1905	Wagner & Schmidt	
Caslon Old Face			
Caslon Old Face Italic			
Caslon Old Face Heavy			
Caslon Old Face Heavy Compressed			
Champlevé	1911	von Peignot, Paris	
Chantrey	1904		
Charlemagne	1896	E. Pechey	
Chatsworth	1914		
Chatsworth Condensed			
Chatsworth Expanded			
Chippendale	1915		
Chippendale Italic	1915		
Chisel	1939	Robert Harling	Linotype
Chisel Expanded	1956	Robert Harling	
Classic	ca. 1868		
Clearface	1907	von ATF, USA	
Columbia	1875		
Columbian Text			
Consort	1957		
Consort Italic	1958	Peter Bell	
Consort Light	1957		
Consort Light Italic			
Consort Bold	1957		
Consort Light Condensed	1956		
Consort Condensed	1956		
Consort Bold Condensed	1957		
Copperplate Bold	1953		
Coronation	1936	J. Utley	
Couchman	1920		
De Vinne Ornamented			Linotype
De Vinne Ornamented Italic			
Display Script	1884		

Dominus	1925		
Dominus Italic			
Echo	1956	Peter Bell	
Egyptian Expanded	1850	von Miller & Richard	
Egyptian Expanded Open	1958		
Electra	ca. 1912		
Elongated Latin	1875	T. Rochaix	
Elongated Roman	1937		
Elongated Roman Shaded	1940		
Engadine	1899		
Etrurian	1881		
Fancy Text	1871	von MacKellar, USA	
Farley	1907	von USA	
Festival Text	1934		
Flemish Condensed	1905	von Inland TF, USA	
Flemish Expanded	1890		
Francesca Ronde	1946		
Freehand Script	1893	E. Pechey	
Fry's Baskerville	1768	Isaac Moore	
Fry's Ornamented	1796	Richard Austin	
Ganton	1927		
Georgian Old Face	1909		
Georgian Old Face Italic	1909		
Glenmoy	1932		
Gloria	1898		
Gondola Old Face	1921		
Granby Light Edward Johnston	1931		
Granby Light Italic			
Granby			
Granby Italic			
Granby Bold			
Granby Extra Bold			
Granby Elephant			
Granby Light Condensed			
Granby Condensed			
Granby Bold Condensed			
Granby Shadow	1932		
Granby Inlined			
Granby Cameo			
Graphic	1896		
Grotesque No. 3	1850		
Grotesque No. 4	vor 1880		
Grotesque No. 6	1880/82		
Grotesque No. 7	1890/95		
Grotesque No. 8	1898	E. Pechey	
Grotesque No. 8 Italic			
Grotesque No. 9	1906	E. Pechey	URW++
Grotesque No. 9 Italic	1949		

Grotesque No. 10			
Grotesque No. 11			
Grotesque No. 11 Italic			
Grotesque No. 12			
Grotesque No. 18	1926		
Grotesque No. 48	1928		
Grotesque No. 66	1960		
Hallamshire Old Style	1904	von Inland TF, USA	
Hogarth	1897		
Impact	1965	Geoffrey Lee	Linotype
Impact Condensed		Geoffrey Lee	
Impact Outline	1967	Geoffrey Lee	
Imperial Script	1880		
Invitation Script	1949		
Italian Old Style			
Jubilee	1934	Eric Gill	
June	1927		
Kennerley		von H.W. Caslon	
Kensington Old Style	1919	von ATF, USA	
Keyboard	1949	Robert Harling	
Keyboard Light	1952	Robert Harling	
Kingston	1934		
Kingston Bold			
Klang Bold	1960	Will Carter	
Latin Bold	1884		
Latin Bold Condensed	1885		
Latin Elongated	1873	T. Rochaix	
Latin Wide	1883		Linotype
Latin Antique		(Laurent & Deberny)	
Lectura		von Letterg. Amsterdam	ntp types (Leiden)
London Script	1957	Imre Reiner	
Macauley	1905		
Madonna Ronde	1926	von Bauer, Frankfurt	
Madonna Bold	1928	von Bauer, Frankfurt	
Marina	1936		
Mazarin	1926	von Deberny&Peignot	
Mazarin Italic	1926	von Deberny&Peignot	
Mercury	1936	Wagner & Schmidt	
Metropole Condensed	1898		
Modern No. 20	1905		
Modern No. 20 Italic			
Modern No. 20 Bold			
Modern No. 20 Condensed			
Molé Foliate	1960	von Joh. Enschedé	

Monumental	ca. 1884	von MacKellar, USA	
Naudin	1911	von Peignot, Paris	
Old Face Open	1788		
Old Style Grotesque	vor 1902	W. Kirkwood	
Olympian	1899		
Pabst Old Style	1904	von ATF, USA	Lanston Type, P22
Palace Script	1923		Linotype
Parisian Ronde	1905		
Perpetua	1930		Linotype
Plantin	1942	von Monotype	Linotype
Playbill	1938	Robert Harling	Linotype
Recherche	1919		
Renaissance	ca. 1897		
Romany			
Runnymede	1908	von ATF, USA	
Sans Serif Shaded			
Saxon Black	1882	W. Grandison/T. Rochaix	
Scarab	1934		
Scarab Italic			
Scarab Light			
Scarab Bold			
Scarab Condensed			
Shakespeare	1890		
Society Script	1912	von Deberny, Paris	
Spartan	1912	von Western TF, USA	
Stark	1929	William A. Woolley	
Sylvan	ca. 1875		
Tea Chest	1939	Robert Harling	Linotype
Thorne Shaded	1938	Original 1819	
Thorowgood			Linotype
Thorowgood Italic			Linotype
Times New Roman	1955	von Monotype	Linotype
Union Pearl	1690		
Verona	1923	von Laclede TF, USA	
Verona Italic		von Laclede TF, USA	
Verona Bold		von Laclede TF, USA	
Verona Bold Italic		von Laclede TF, USA	
Verona Bold Condensed		von Laclede TF, USA	
Verona Extra Bold		von Laclede TF, USA	
Veronese	1897		
Vogue	1929	J. Utley/J. de Holdenstone	

Waverley	1907		
Wedding Text	1934	von ATF, USA	Linotype
Westminster Old Style		von ATF, USA	
Westminster Old Style Light Face		von ATF, USA	
Wide Sans	1956	Peter Bell	
Winchester	1908		
Winchester Italic			
Winchester Medium			
Winchester Medium Italic			
Winchester Bold			
Winchester Bold Italic			
Winchester Wide			
Winchester Bold Expanded			
Winchester Bold Condensed			
Winchester Shaded			
Windsor Light	1911		Linotype
Windsor	1903	Eleisha Pechey	
Windsor Medium			Linotype
Windsor Medium Italic			
Windsor Light Condensed	1911		
Windsor Condensed			
Windsor Elongated			Linotype
Windsor Outline	1910	Eleisha Pechey	Linotype
Youthline	1951	Gurner	



Schriftprobe von Stephenson, Blake & Co

London Type Museum: <http://www.typemuseum.org>

Literatur zu Stephenson Blake:

Millington, Roy: *Stephenson Blake*, New Castle 2002

Reed, Talbot Baines: *A History of the Old English Letter Foundries*, London 1952

<http://www.klingspor-museum.de>